

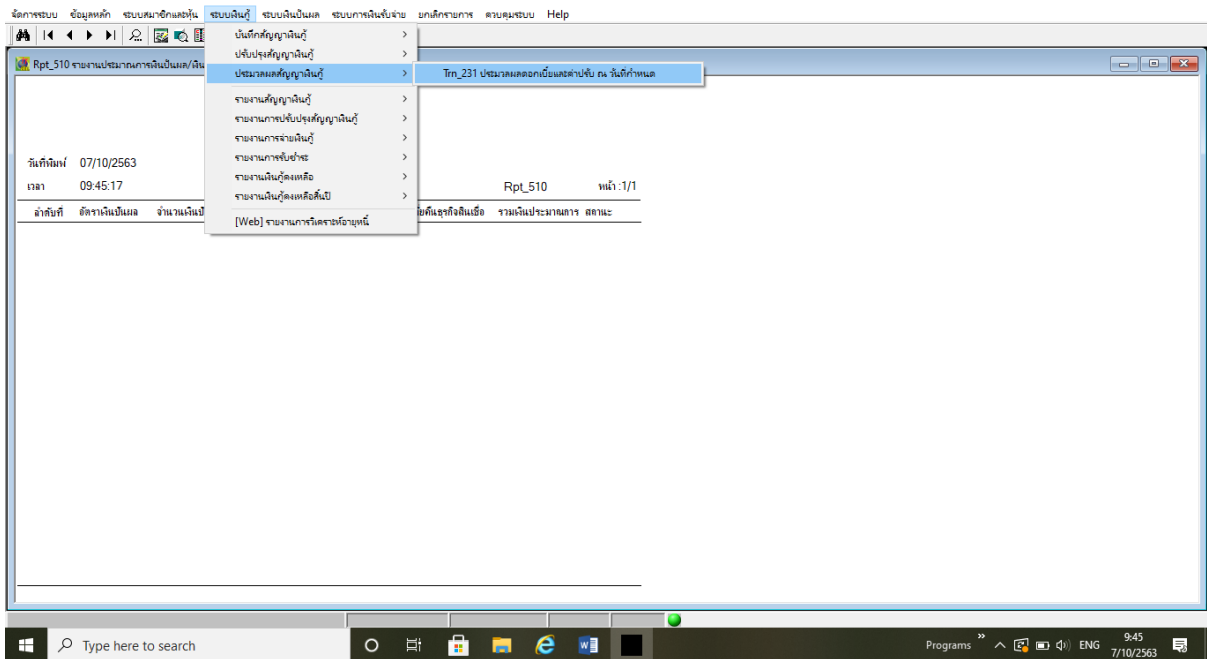
การโปรแกรม ACL join ข้อมูล 2 Table เข้าด้วยกัน

ข้อมูลเพิ่มเติม www.youtube.com/watch?v=W7WXWlqv3HE

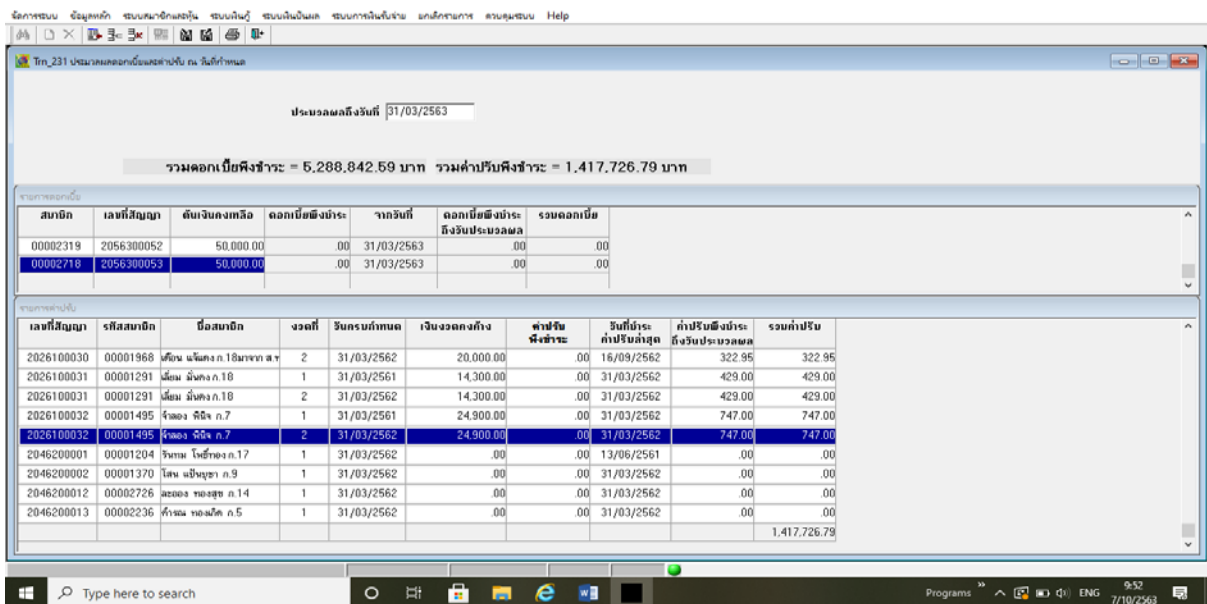
Cr. [Anassaya Chawviang](#)

ขั้นตอนการ join ข้อมูล 2 Table

1. ใช้ไฟล์ข้อมูลโปรแกรม ระบบสมาชิกและหุ้นและระบบเงินให้กู้ ที่ทำการประมวลผลดอกเบี้ยค้างและค่าปรับ ณ วันสิ้นปีแล้ว

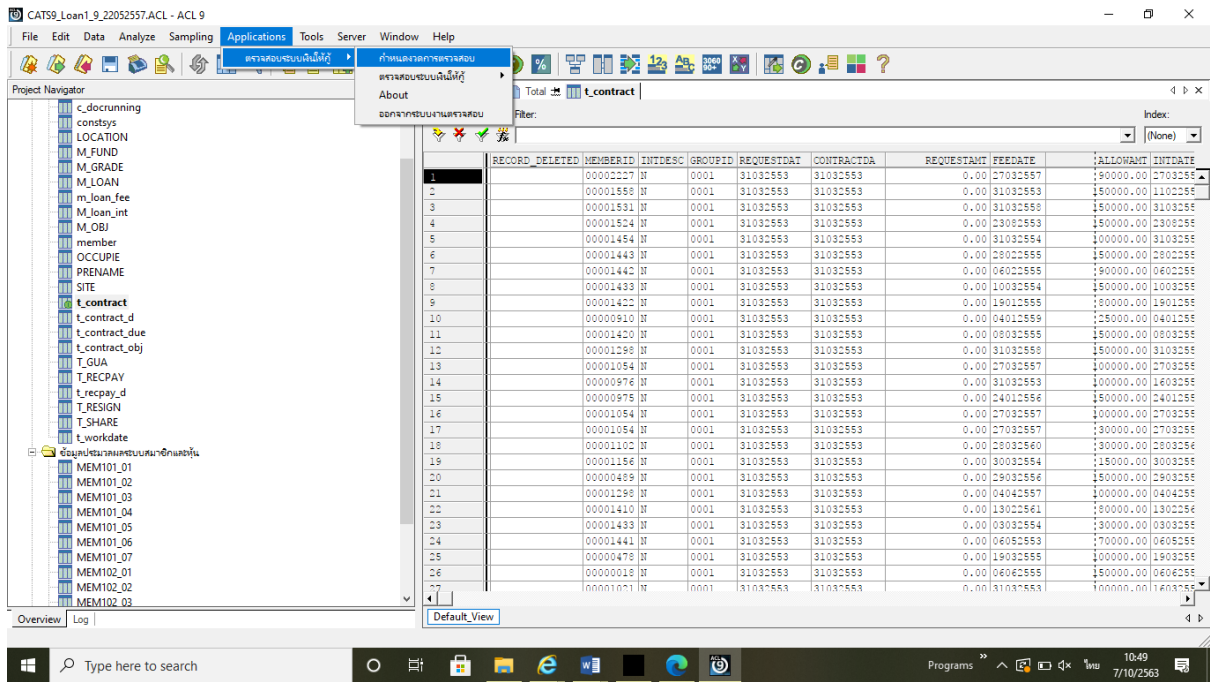


2. กำหนดวันที่ครบกำหนด 31/3/2563 และ กดปุ่ม ประมวลผลดอกเบี้ยและค่าปรับ รอรระบบดำเนินการเสร็จสิ้น

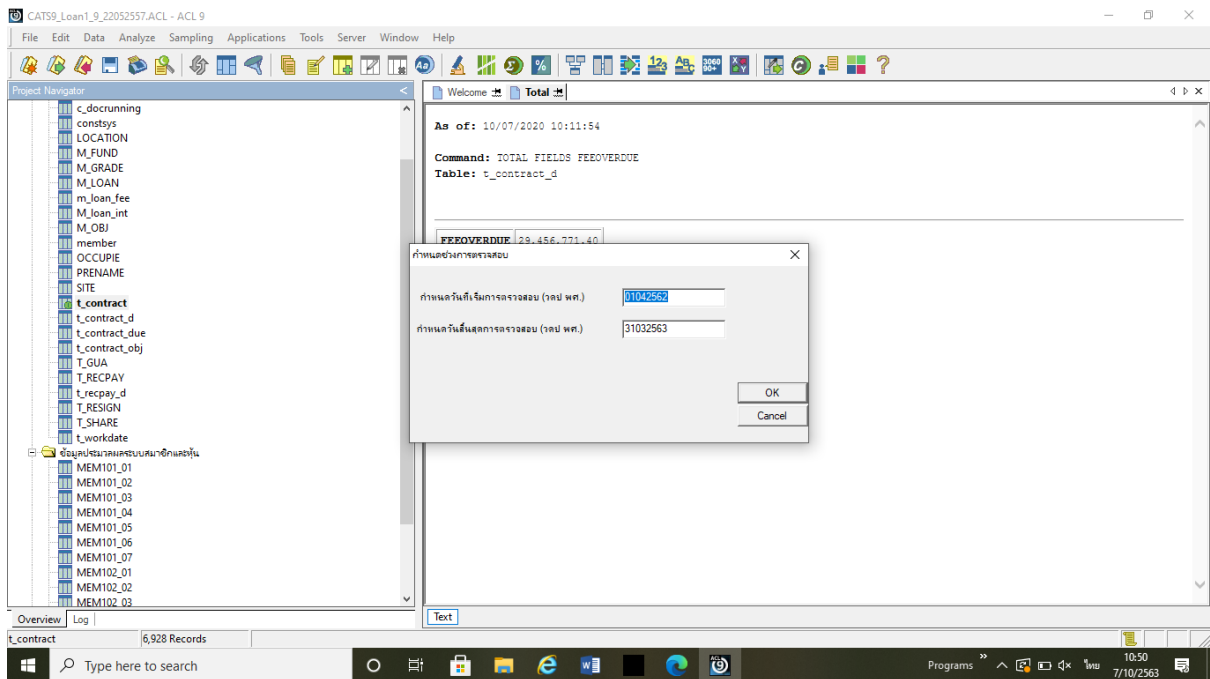


2. นำเข้าไฟล์ข้อมูล เข้าสู่ระบบ ACL

>> ทำการตรวจสอบ Table ต่างๆ

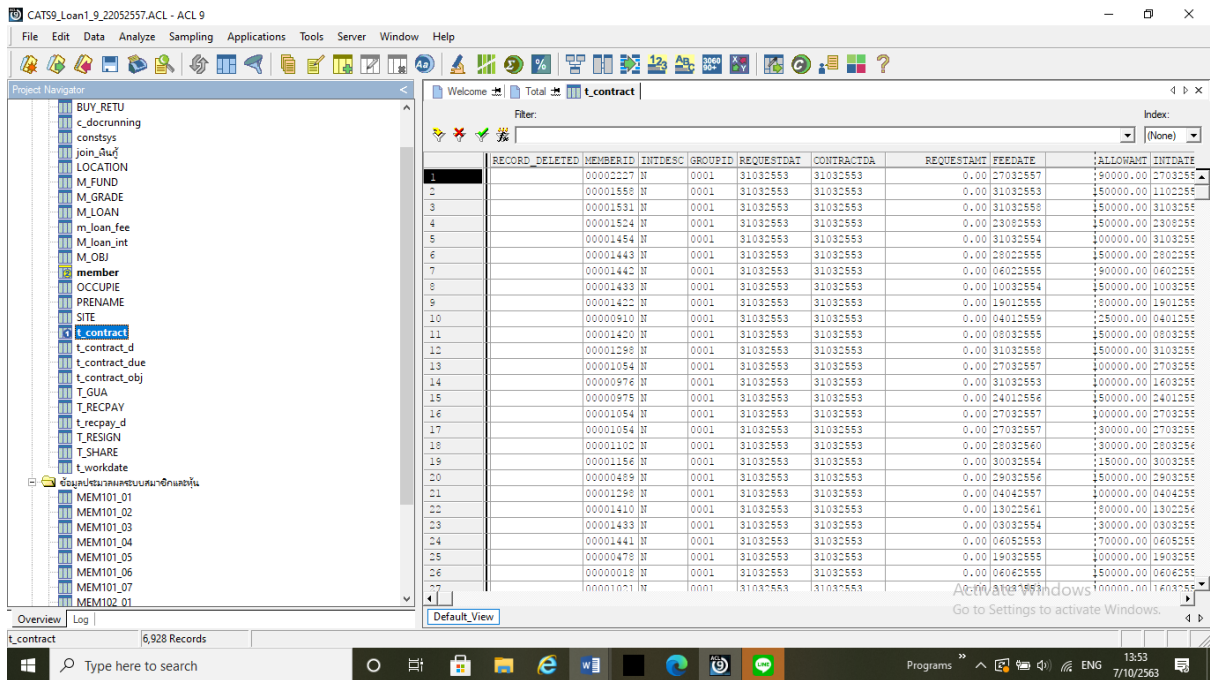


>> กำหนดวงดการตรวจสอบ เช่นเริ่ม 01042563 สิ้นสุด 31032563

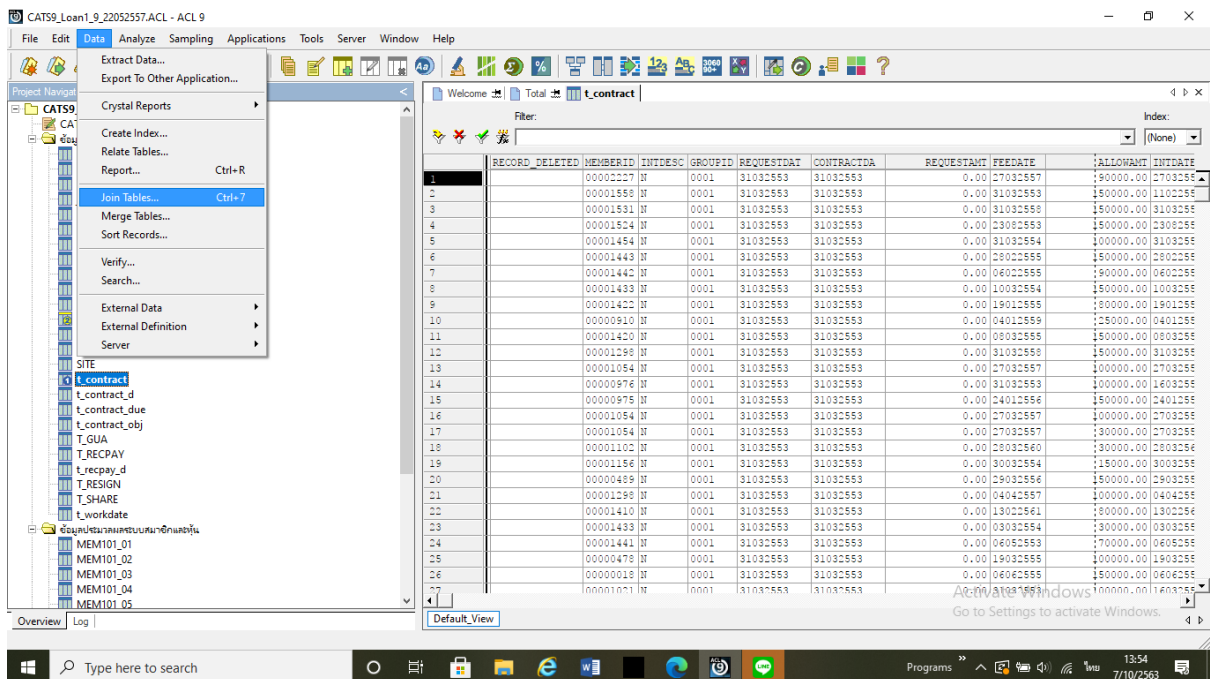


3.ทำการ Join Tables.. เพื่อเพิ่มเติมข้อมูลใน Table ให้มีข้อมูลครบถ้วน สมบูรณ์ ก่อนนำไปใช้ต่อ เช่น Table T_contract ไม่มีข้อมูลชื่อ นามสกุล ของลูกหนี้เงินกู้ ต้องทำการ Join ข้อมูลกับ Table Member ก่อน เป็นต้น

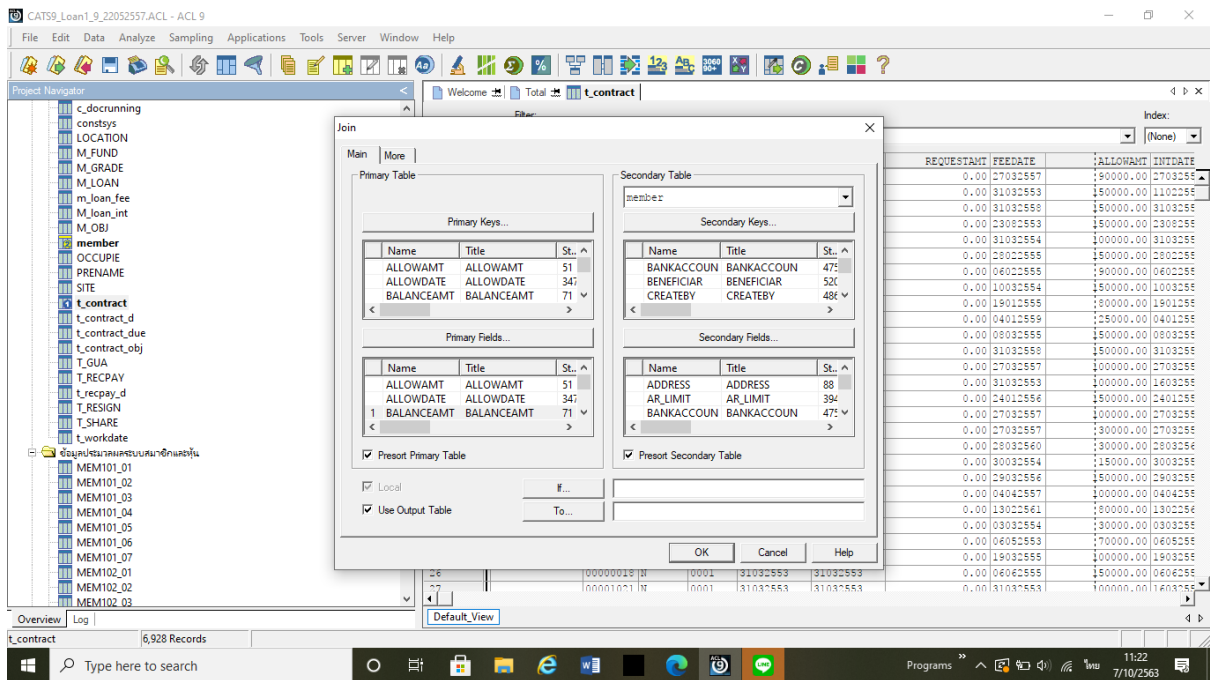
>>เปิด Table หลัก ในที่นี้เลือก Table T_contract



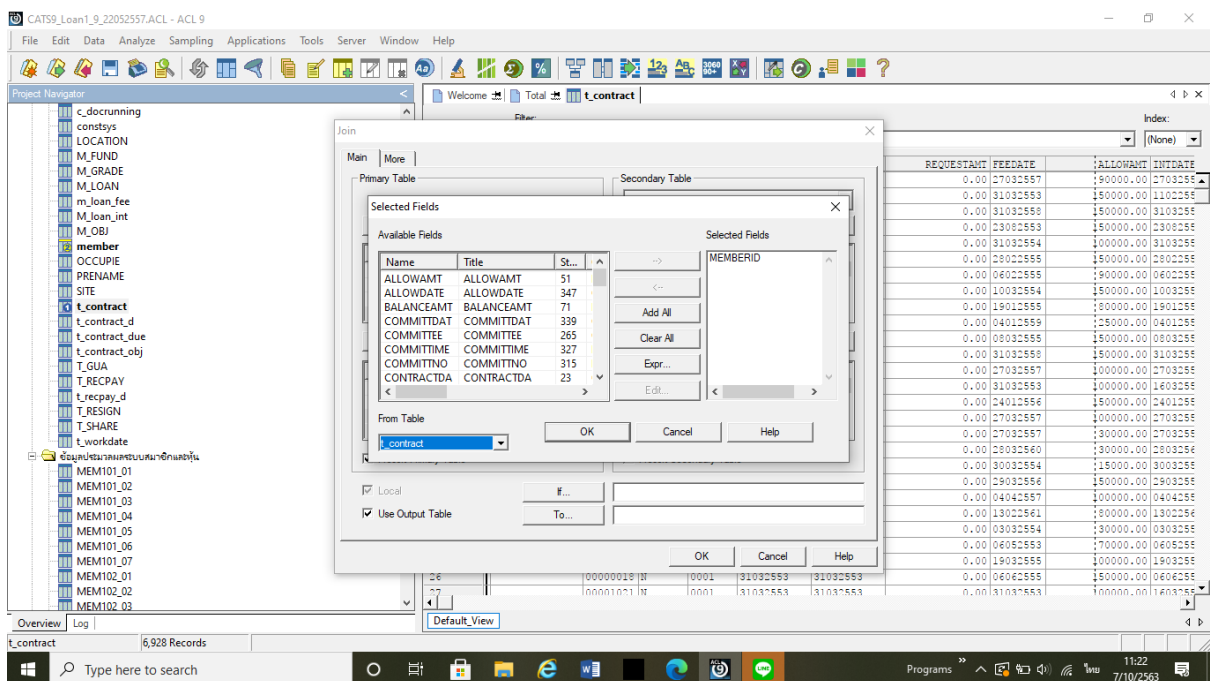
เลือกเมนู Data >> เลือก Join Tables..



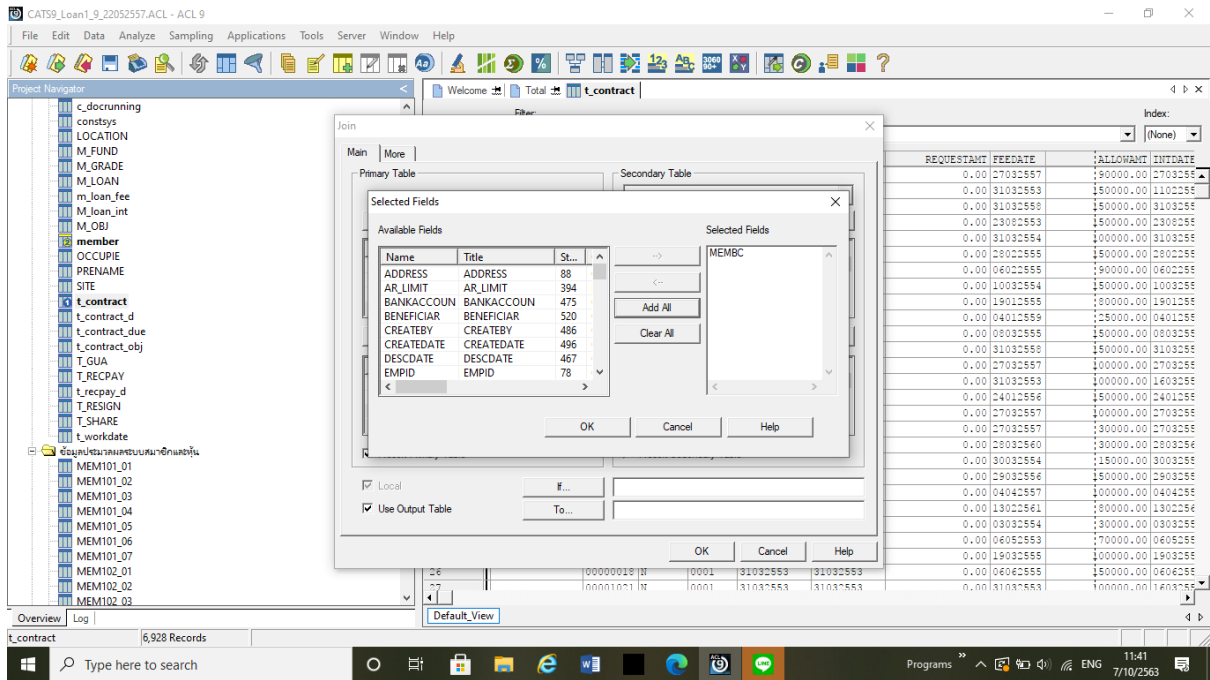
Secondary Table เลือก Table ที่ต้องการดึงข้อมูลมาเพิ่ม (Tableรอง) ในที่นี้ เลือก Table Member



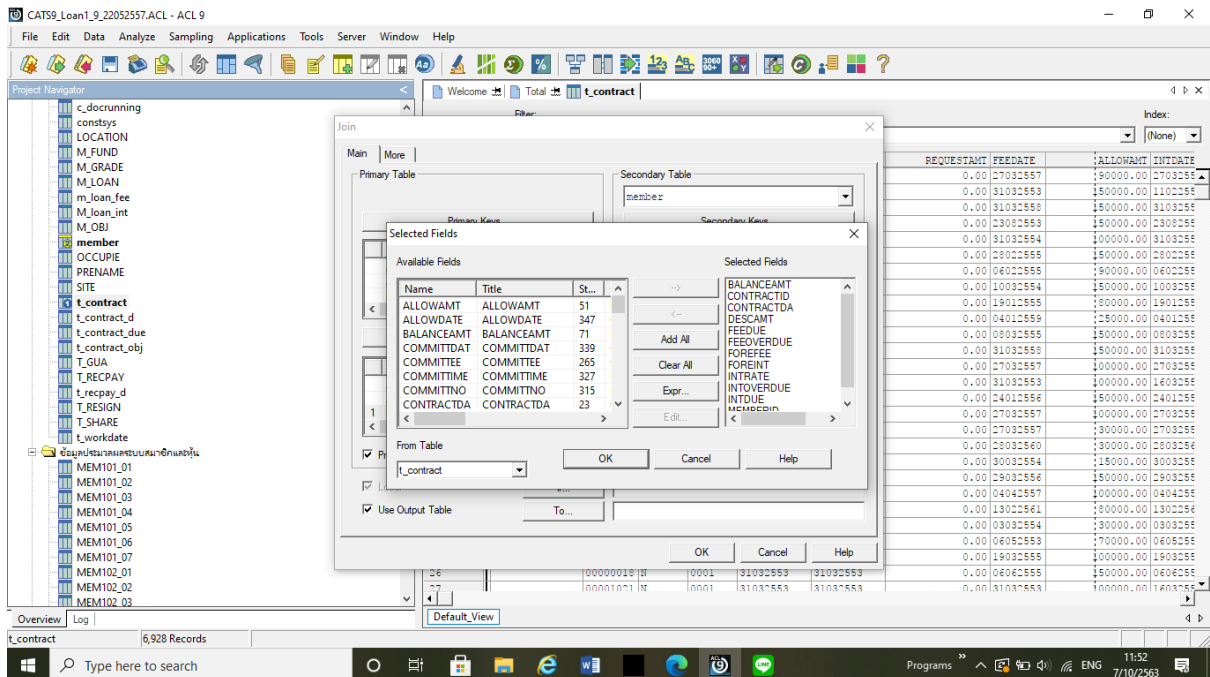
Primary Keys... เลือกข้อมูลที่ทั้ง Tableหลัก Tableรอง มีเหมือนกัน เพื่อใช้เชื่อมโยงข้อมูลระหว่าง 2 Table ยกตัวอย่างกรณีนี้ เช่น รหัสสมาชิก



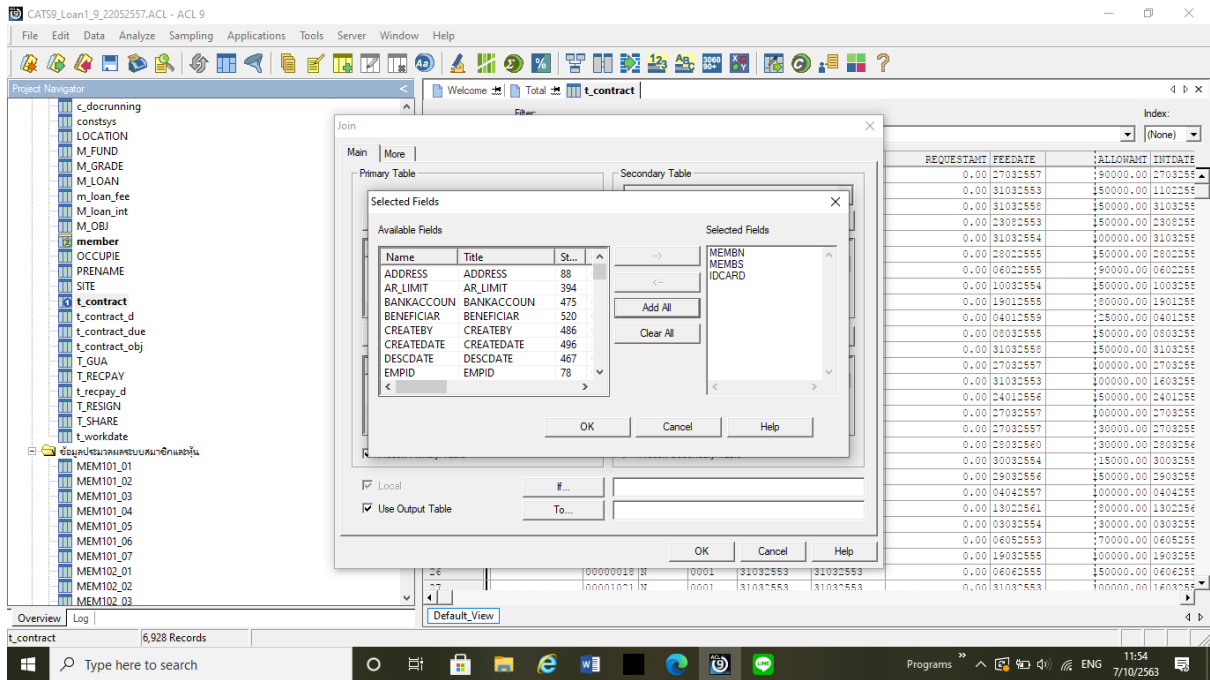
Secondary Keys... เลือกข้อมูลที่ทั้ง Tableหลัก Tablesรอง มีเหมือนกัน เพื่อใช้เชื่อมโยงข้อมูลระหว่าง 2 Table ยกตัวอย่างกรณีนี้ เช่น รหัสสมาชิก



Primary Fields... เลือกข้อมูลจากTableหลัง ที่ต้องการให้มีอยู่ในTableใหม่



Secondary Fields... เลือกข้อมูลจากTablesรอง ที่ต้องการให้มีอยู่ในTableใหม่ เช่น ชื่อ สกุล เลขบัตรประชาชน



กำหนดเงื่อนไข IF : BALANCEAMT > 0 เนื่องจากกรณีนี้ ต้องการดึงข้อมูลสร้าง Table ใหม่และอยากทราบชื่อ-สกุลเฉพาะลูกหนี้ที่มียอดคงเหลือ ณ วันสิ้นปี เท่านั้น

กำหนด TO : คือการตั้งชื่อไฟล์ใหม่

